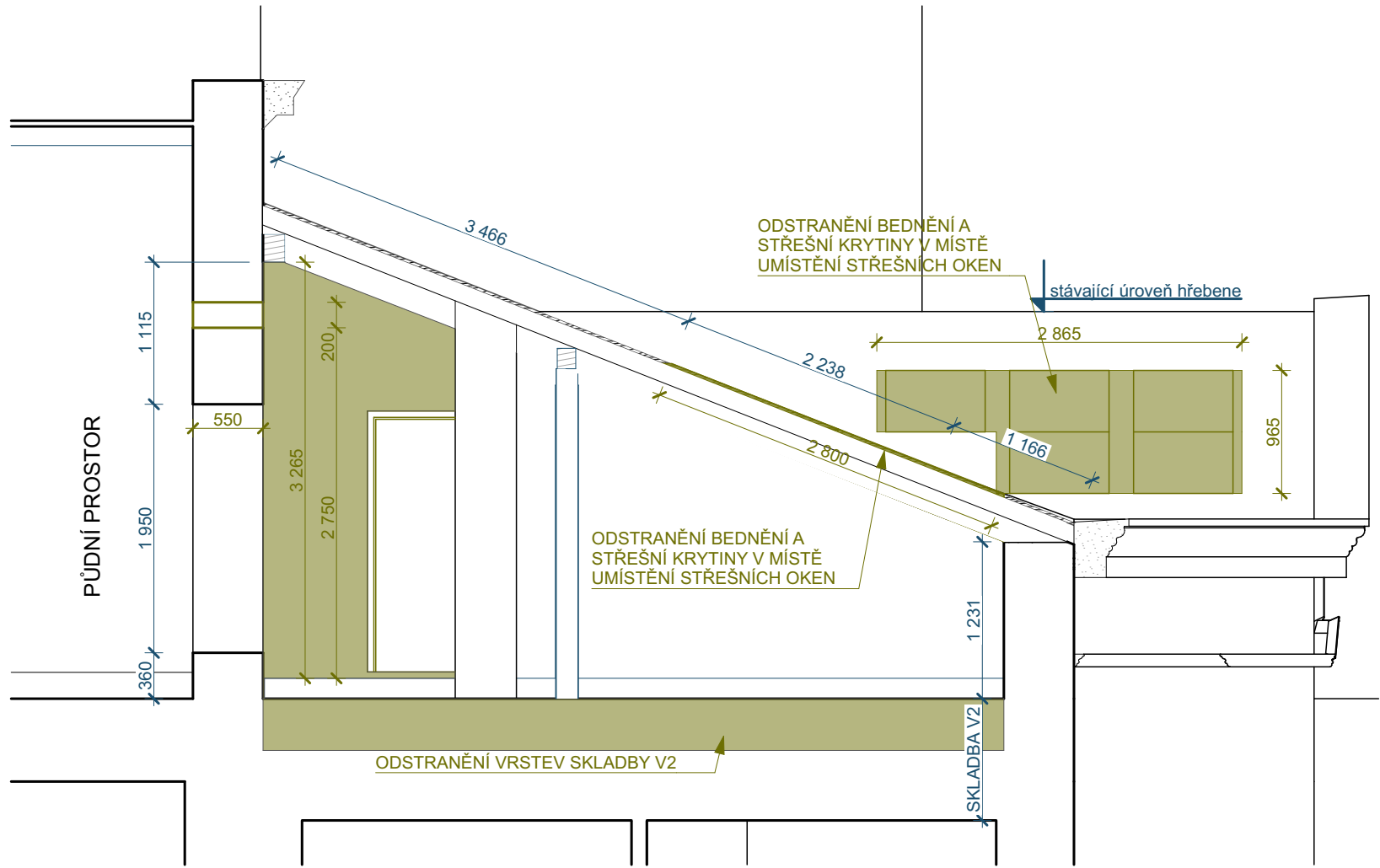
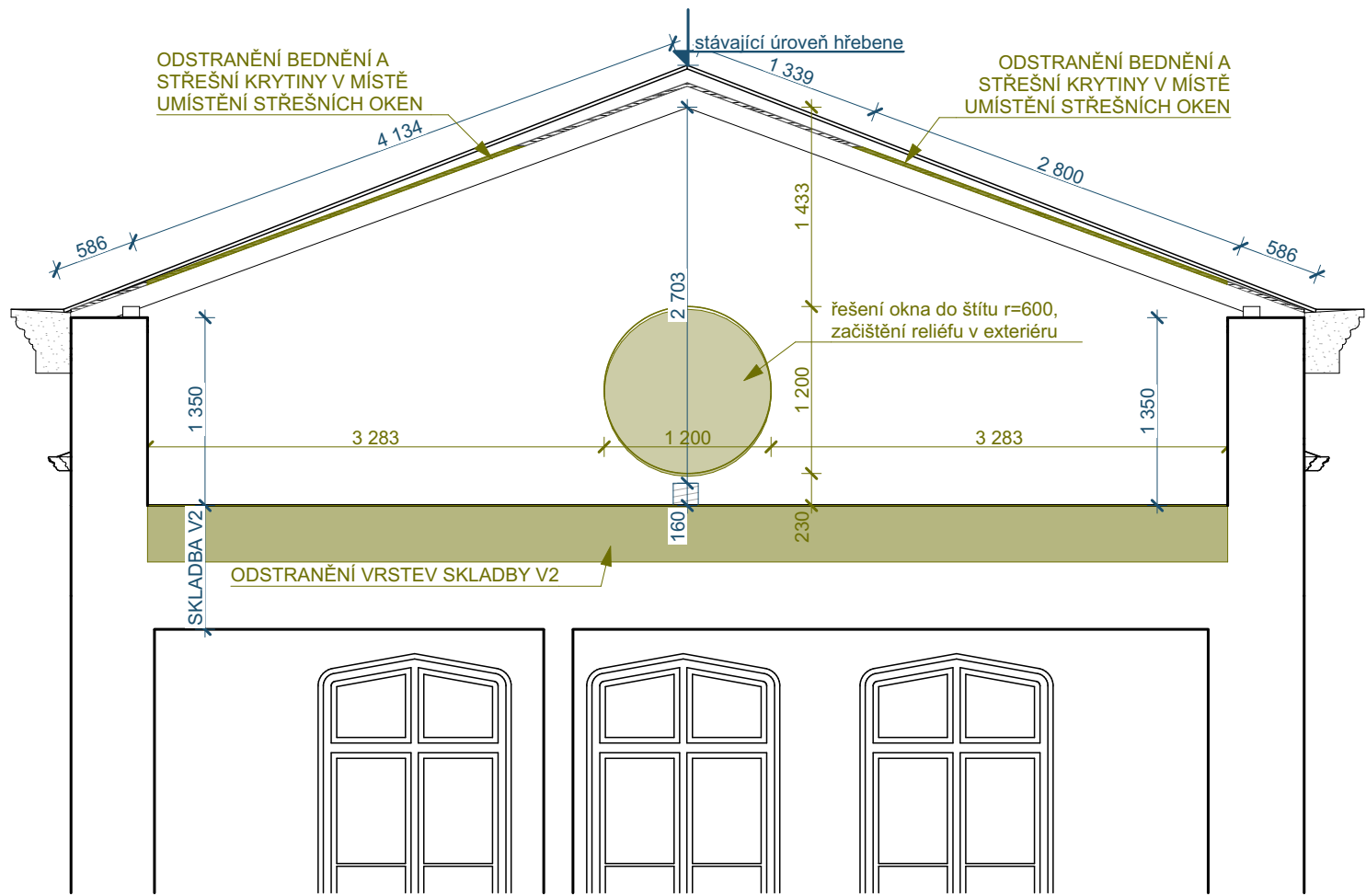


ŘEZ B-B



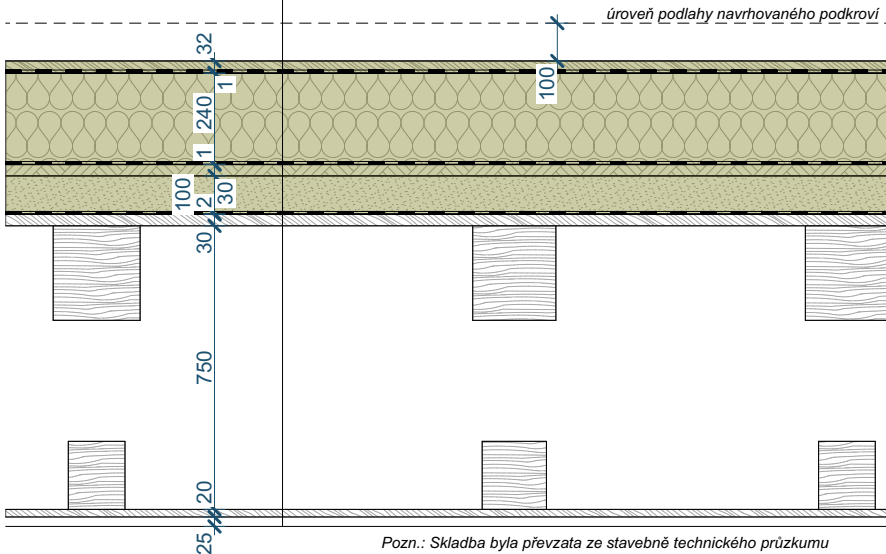
ŘEZ A-A



V2

plocha demolice skladby je 150,83m²

2 x OSB deska	32mm
parotěsná zábrana	1mm
minerální vata	240mm
parotěsná zábrana	1mm
dusaná hlína	30mm
násyp - suť a škvára	100mm
asfaltová lepenka	2mm
prkenný záklop	30mm
vzduchová mezera	750mm
prkna podhledu	20mm
rákos + omítka	25mm



LEGENDA MATERIÁLŮ

	PŮVODNÍ STAVEBNÍ KONSTRUKCE - ZDĚNÉ
	BOURANÉ A ODSTRAŇOVANÉ KONSTRUKCE

Tento výkres požívá ochrany dle zákona č. 121/2000 Sb. (Autorský zákon). Originál tohoto výkresu a návrh řešení na něm zobrazený je majetkem autora. Tento výkres nesmí být - výjma zřejmého účelu, pro nějž byl pořízen - používán a žádným způsobem nerespektujícím ustanovení Autorského zákona nebo dohodu klienta a autora poskytnut třetí osobě.

±0.000 = +7,430 = úroveň podesty na schodišti při vstupu do půdních prostor

ARCHITEKT/HIP: ING. ARCH. ELIŠKA HAVLÍKOVÁ		 www.madadors.cz	
ZODPOVĚDNÝ PROJEKTANT:	ING. ARCH. VÁCLAV M. HAVLÍK		
PROJEKTANT:	ING. KAREL SOJKA		
INVESTOR:	Jihomoravské dětské léčebny, p.o.; IČO 00386766	STUPEŇ:	DSP
MÍSTO:	Křetín 12, 679 62 Křetín	Dokumentace pro stavební povolení	
PROJEKT:	PŮDNÍ VESTAVBA DL. KŘETÍN st. 61, k.ú. Křetín	DATUM:	04/2022
		MĚŘÍTKO:	1:50, 1:20
OBJEKT:	SO.01 - OBJEKT LÉČEBNY	ČÁST PD:	D.1.1
ČÁST :	ARCHITEKTONICKO-STAVEBNÍ ŘEŠENÍ		
NÁZEV:	ŘEZ - STÁVAJÍCÍ STAV - BOURANÉ KONSTRUKCE	Č.:	D.1.1.b_02